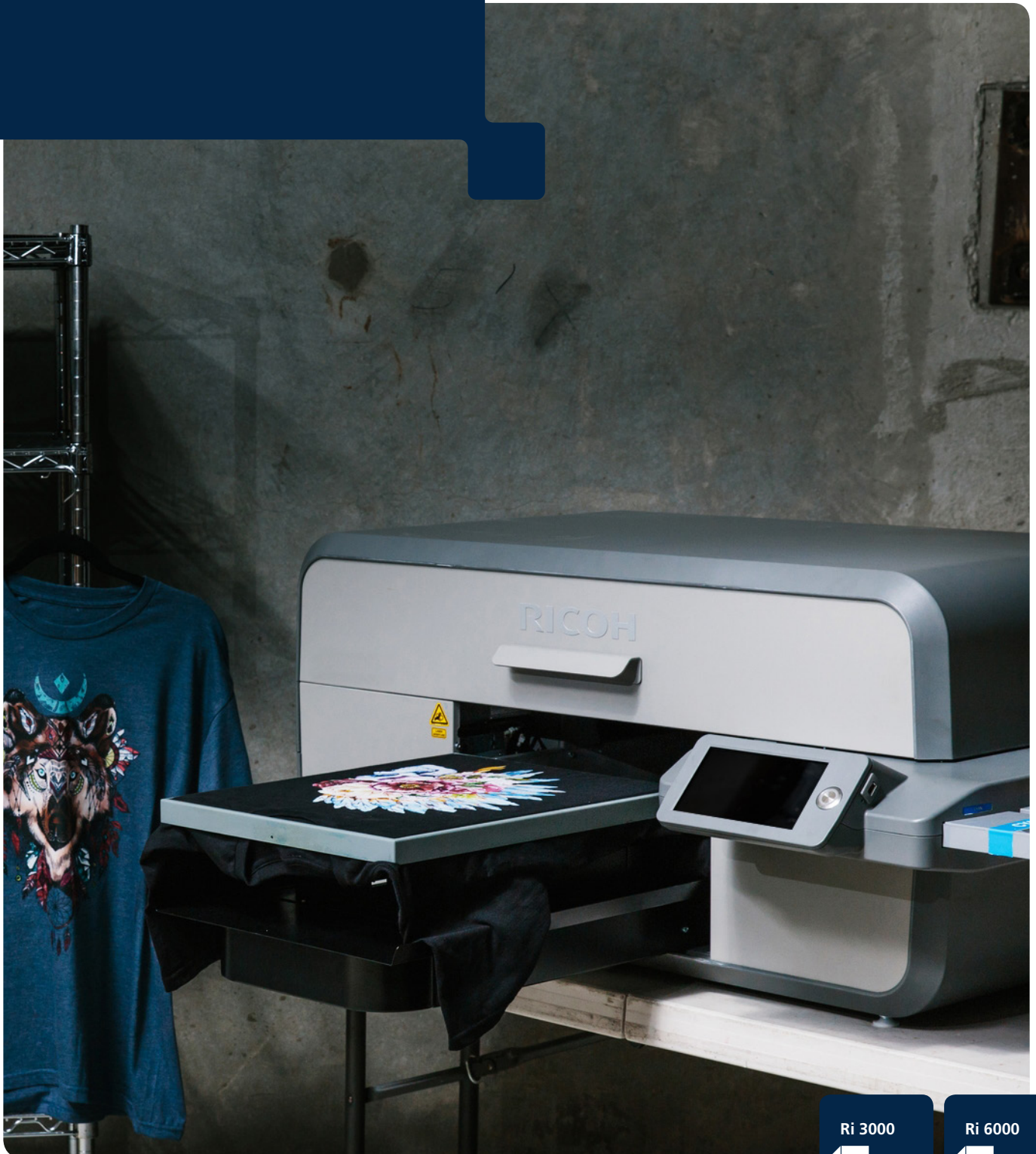


**RICOH**  
imagine. change.

DTG Tekstilprinter

# RICOH Ri 3000/Ri 6000



Ri 3000

600  
dpi

Fuldfarve  
plus hvid

Ri 6000

600  
dpi

Fuldfarve  
plus hvid

# Sæt gang i arbejdet og forretningsvæksten

## En mere produktiv vej fra design til print

Klar til en hurtigere og nemmere proces for print på tekstiler? RICOH Ri 3000 og Ri 6000 giver dig mulighed for at spare tid ved at udføre større specialopgaver hurtigt og effektivt. Med disse 'Direct to Garment'-printere kan du reducere arbejdsgangene til tre enkle trin:

- Upload designs
- Brug eksempelvisning til at tjekke layoutet, og print på et udvalg af beklædningsdele
- Fiksér blækket med en varmpresser for et farvebestandigt, maskinvaskbart printresultat, som holder og kan strækkes uden at revne.

Processen er hurtig og langt nemmere i forhold til de mange trin, der kræves til traditionelle analoge teknologier som serigrafi. Serigrafiske bureauer, tekstiltryk-specialister, skilte- og displayfirmaer, grafiske trykkerier eller iværksættere kan alle få fordel af mere inhouse-produktion. Hurtig ekspedition af både korte og lange oplæg og print af høj kvalitet vil sikre, at kunderne kommer igen.



## Øg fortjenesten med en lang række produkter

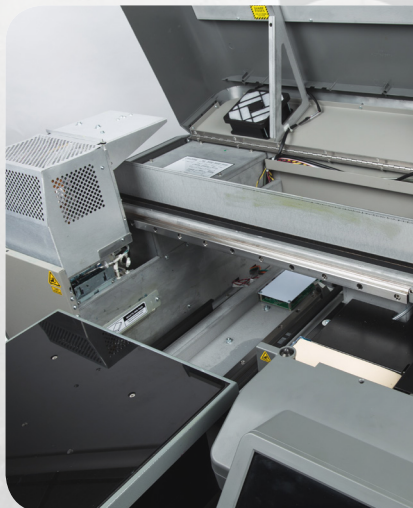
Udvid din forretning ved at tilbyde print på blandt andet T-shirts, sweatshirts, strømper og bæreposer. RICOH Ri 3000 og Ri 6000 kan printe på stoffer i bomuld/ polyester og er ideelle til 100% bomuld. Laserdrevet justering af pladehøjden på op til 5,84 cm giver desuden mulighed for at printe på hættetrøjer med lynlåse eller andre kraftige stoffer, så du kan tilbyde flere produkter. Og med et ekstraudvalg af printplader kan du tilføje endnu flere. Printudbydere kan nu bringe mere arbejde ind i huset og øge omsætningen med engangsgøper og større ordrer.

## Imponér kunderne med print i høj kvalitet

Vind og fasthold flere kunder ved at tilbyde produkter i høj kvalitet med en effektiv kombination af innovation og teknologi. De industrielle printhoveder, Ricoh MH2420, leverer høj blækstråle-præcision og producerer print i en opløsning på 600 dpi, som vil holde langt ud i fremtiden. Imponér kunderne med designs på lyse og mørke tekstiler i klare, levende CMYK-farver plus to hvide blækkanaler. De miljøvenlige, vandbaserede farver sikrer, at de printede designs får et blødt touch og et farvestrålende skær. Med den inkluderede AnaRIP kan du kontrollere resultatet og vælge en højere opløsning eller hurtigere behandling ved at angive printindstillinger, som påvirker farvekvaliteten, tætheden etc.



# Arbejd smartere og mere personligt



## Mere opetid og produktivitet

Begge systemer bruger Ricoh piezoelektrisk teknologi. De industrielle printhoveder er fremstillet af robust rustfrit stål, som sikrer lang holdbarhed og markedsførende ydeevne. Den ultrahurtige RICOH Ri 6000 sparer tid, så du kan udføre mere arbejde. Systemet omfatter også brugervenlige vedligeholdelsesfunktioner, som fx et automatisk blækcirkulationssystem til hvid-kanaler, der forbedrer farvetilførslen og optimerer ydelsen. Automatiske funktioner til rensning af dyser og vedligeholdelse maksimerer opetid og minimerer omkostninger.

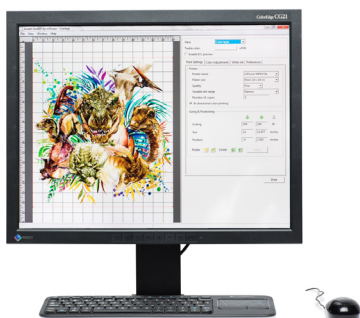
## Gør din printproces mere effektiv

Du kan nemt styre arbejdsgangene via det intuitive betjeningspanel, som er designet til at lette opgaverne. Takket være den praktiske, 7 tommer-store skærm får du et langt bedre overblik over de igangværende job. En lang række funktioner er til rådighed, herunder indstillinger for printformat og positionering. Du kan nemt genprinte tidligere jobs og få vist dine designs på forhånd, så du ikke spilder udgifter på testprint. Du kan også foretage diagnosticering og vedligeholdelse automatisk. Indstil tider til automatisk rensning af printhoveder for at sikre, at printeren altid kører optimalt, og at arbejdet kan holdes i gang uden afbrydelser. Printeren understøtter desuden både USB og netværksopkobling for ekstra bekvemmelighed.



## Boost produktiviteten med smart tilpasning

Forenl printprocesserne endnu mere med AnaRIP-software, som leveres med RICOH Ri 3000 og Ri 6000-printerne. AnaRIP behandler billeder i løbet af sekunder og sparer dig tid takket være automatisk farveseparation. AnaRIP giver brugerne mulighed for at kontrollere blækmængden under produktionen vha. kvalitetskontroller, og med AnaRIP TrueView kan du reducere produktionsomkostninger ved at minimere risikoen for produktionsfejl. TrueView justerer automatisk skærmfarverne i forhold til stoffet, så du altid får et nøjagtigt resultat.



# RICOH Ri 3000/Ri 6000

SYSTEMSPECIFIKATIONER

## GENERELT

Printhoveder:	RICOH MH2420 -Industrielt piezoelektrisk drop-on-demand-system	
Farvekanaler:	<b>Ri 3000</b> 6 kanaler	<b>Ri 6000</b> 12 kanaler
Printhastighed: (Hastighedstilstand) (Fin tilstand)	<b>Ri 3000</b> 51 sekunder 100 sekunder (30,5 x 25,4 cm, let materiale)	<b>Ri 6000</b> 27 sekunder 53 sekunder
Opløsning:	600 x 600 dpi	
Vedligeholdelse:	Automatisk rensning af dyser; mulighed for separat rensning af CMYK- og hvid-kanaler	
Driftsmiljø:	Temperatur: 15-32 °C; relativ luftfugtighed: 45-80% RH	
Strømkilde:	220-240 V, 50/60 Hz, maks. 1,2 A	
Strømforbrug:	Mindre end 95 W	
Mål (B x D x H):	111,8 x 107,4 x 50,3 cm	
Vægt:	Mindre end 81,6 kg	

## BLÆKSÆT

Farver:	Cyan, magenta, gul, sort (CMYK) og hvid
Blæktype:	Vandbaserede pigmentfarver. CMYK: Tekstilfarve og PowerBright Plus. Hvid: PowerBright
Blæklevering:	Avanceret lukket kredsløbssystem; aut. blækirkulationssystem til hvid-kanaler

## SUBSTRATER

Maks. printområde:	35,6 x 45,7 cm
Materialer:	100% bomuld, bomuld/polyester
Pladehøjde:	Aut. justering for medietykkelse på op til 5,84 cm (laserprodukt, klasse 2); eller manuel justering for medietykkelse på op til 6,85 cm (målinger baseret på standardplade)
Ekstraplader:	<b>Hatteplade:</b> 15,2 cm x 3,8 cm <b>Børneplade:</b> 21,6 cm x 30,5 cm <b>Ærmeplade:</b> 10,2 cm x 43,2 cm

## ANARIP SYSTEMKRAV

Styresystem:	Windows 7/8/10, 32 eller 64 bit
Netværksinterface:	Ethernet, USB 2.0
CPU:	2,0 GHz
Hukommelse:	2,0 GB RAM
Harddisk:	2,0 GB
Kompatibelt filformat:	TIFF, PNG, JPG, PDF, PSD, AI, BMP
Min. skærmopløsning:	1024 x 768 pixels eller højere
Maks. billedformat:	35,6 x 45,7 cm ved 300 dpi

**RICOH**  
imagine. change.

[www.ricoh-europe.com](http://www.ricoh-europe.com)

Fakta og tal angivet i denne brochure relaterer til bestemte virksomhedscases. Individuelle omstændigheder kan give andre resultater. Alle firma-, mærke-, produkt- og tjenesteanavne er registrerede varemærker tilhørende deres respektive ejere. Copyright © 2017 Ricoh Europe PLC. Alle rettigheder forbeholdes. Denne brochure, dens indhold og/eller layout må ikke ændres og/eller tilpasses, kopieres helt eller delvist og/eller indarbejdes i andre materialer uden skriftlig tilladelse fra Ricoh Europe PLC.

Disse printere overholder Lavspændingsdirektivet 2014/35/EU